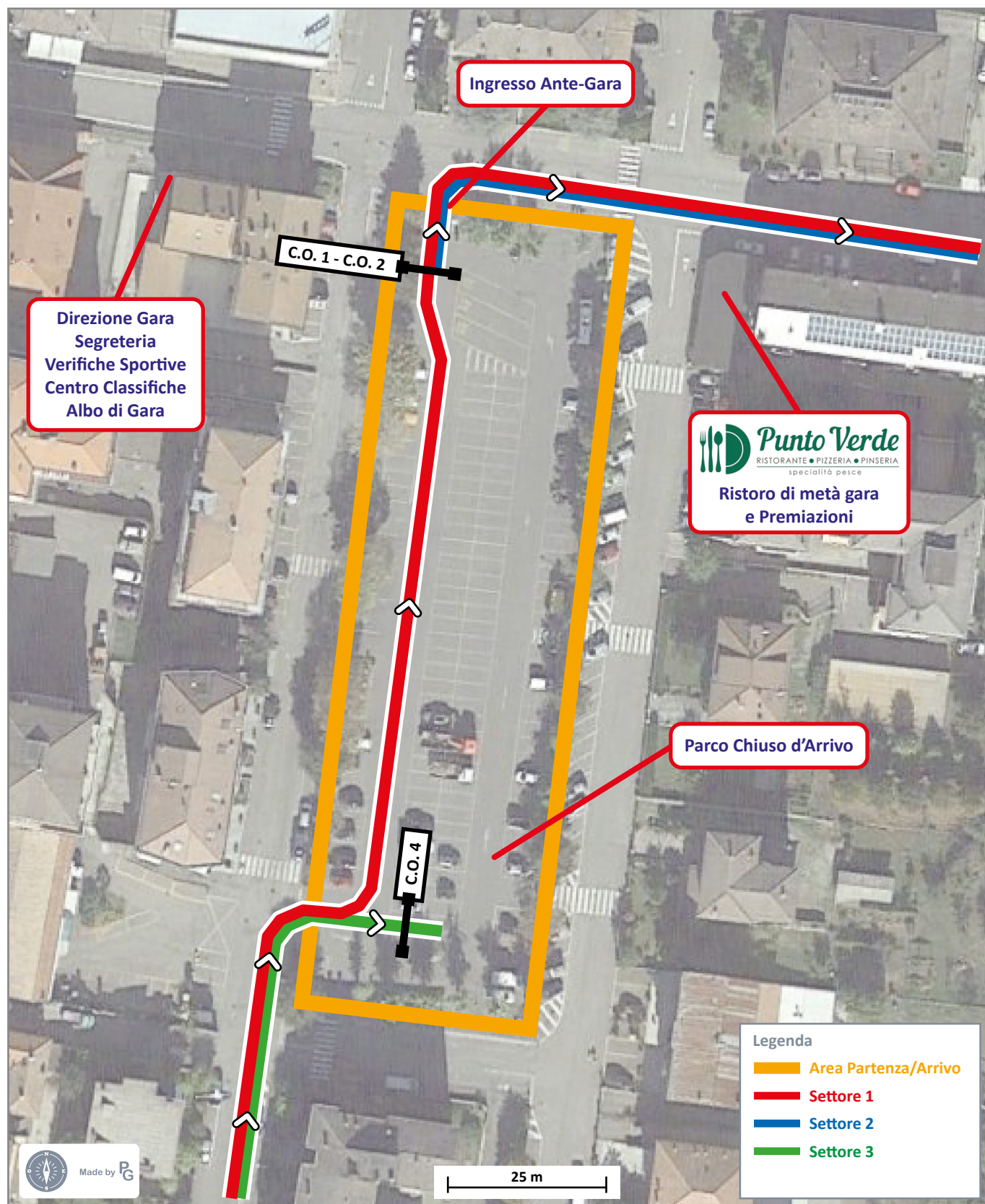




**XVIII CIRCUITO delle
VALLI PIACENTINE**

Planimetria Generale (Bobbio - Piazza XXV Aprile)

Area Partenza/Arrivo - Verifiche - Direzione Gara - Segreteria
Centro Classifiche - Albo di Gara - Premiazioni



Note Importanti:

L'Area Partenza/Arrivo sarà aperta solo ed esclusivamente alle vetture iscritte alla gara, e vi potranno accedere solo ed esclusivamente con i numeri di gara correttamente applicati alla vettura stessa. Le sole vetture iscritte alla gara potranno accedere in via esclusiva alla succitata zona, in attesa dell'espletamento delle operazioni di verifica ante-gara.

L'Area Partenza/Arrivo sarà operativa a partire dalle ore 15.00 del sabato e dalle ore 07.00 della domenica.

Successivamente alle premiazioni l'Area Partenza/Arrivo dovrà essere tassativamente lasciata libera entro e non oltre le ore 20.00 della domenica.